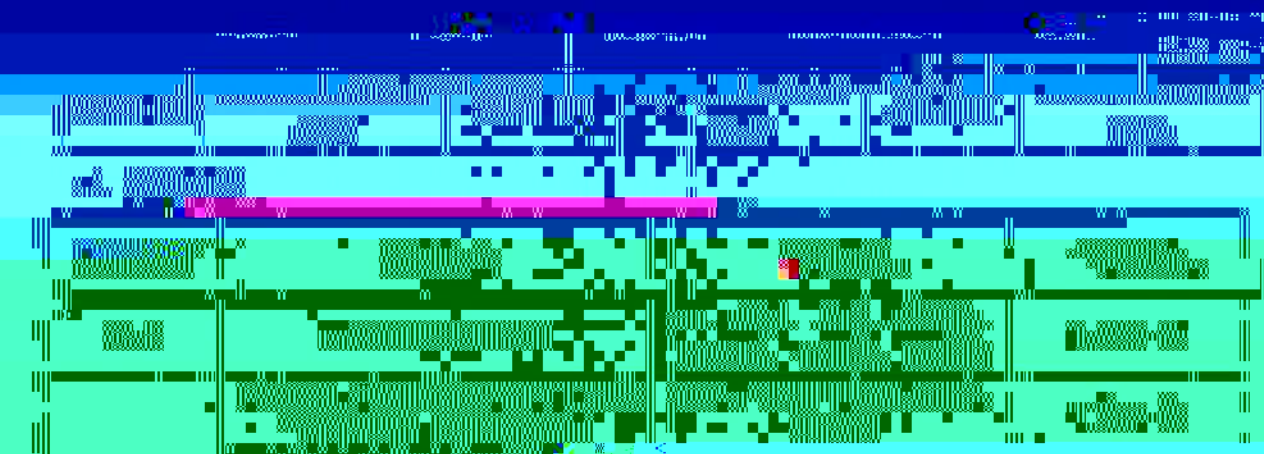
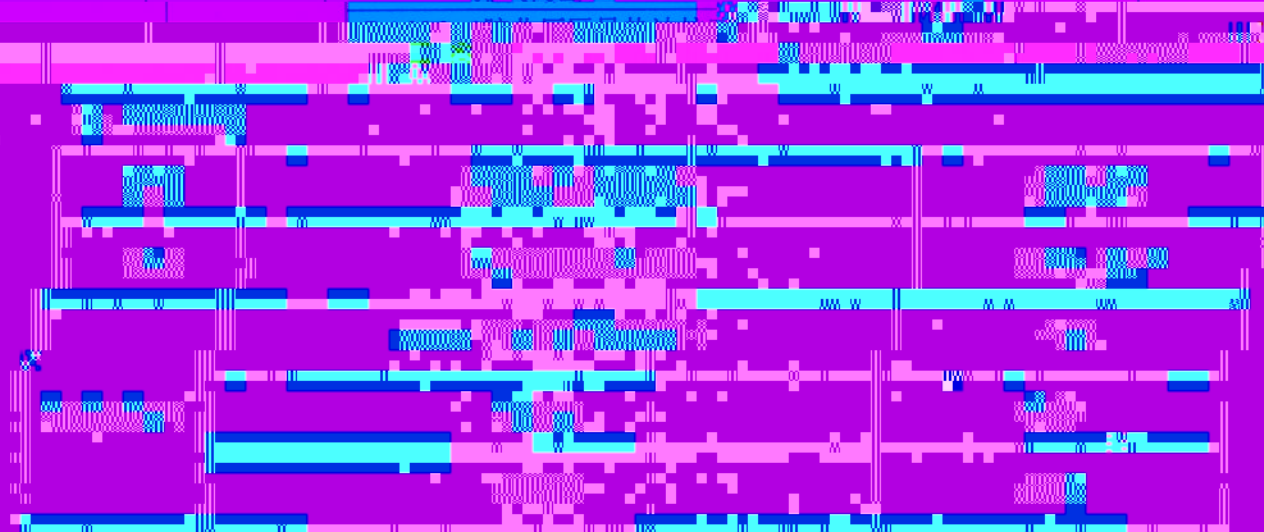




检测报告



有组织废气	二胺南厂区工艺废气净化装置2#排气筒出口	VOCs (以非甲烷总烃计)	1天*3次
	DA008 二胺综合车间工艺废气净化装置排气筒出口	VOCs (以非甲烷总烃计)	1天*3次
	DA009 二胺北厂区工艺废气净化装置1#排气筒出口	VOCs (以非甲烷总烃计)	1天*3次
	DA013 污水处理站预处理工段废气治理设施1#排气筒出口	VOCs (以非甲烷总烃计)、硫化氢	1天*3次
	DA014 污水处理站废气治理设施2#排气筒出口	VOCs (以非甲烷总烃计)、硫化氢	1天*3次
	DA015 危废暂存间废气排气管出口	VOCs (以非甲烷总烃计)	1天*3次
	DA025 二胺南厂区导热油炉废气排气筒出口	颗粒物	1天*3次



有组织废气	二胺南厂区工艺废气净化装置2#排气筒出口	VOCs (以非甲烷总烃计)	1天*3次
-------	----------------------	----------------	-------

III

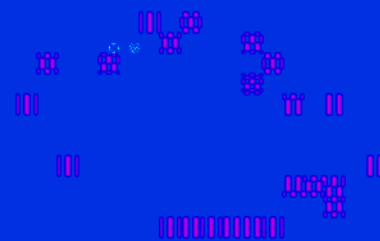
III



www.leg.gov.hk

10	11	12	13
14	15	16	17
18	19	20	21
22	23	24	25
26	27	28	29
30	31	32	33
34	35	36	37
38	39	40	41
42	43	44	45
46	47	48	49
50	51	52	53
54	55	56	57
58	59	60	61
62	63	64	65
66	67	68	69
70	71	72	73
74	75	76	77
78	79	80	81
82	83	84	85
86	87	88	89
90	91	92	93
94	95	96	97
98	99	100	101
102	103	104	105
106	107	108	109
110	111	112	113
114	115	116	117
118	119	120	121
122	123	124	125
126	127	128	129
130	131	132	133
134	135	136	137
138	139	140	141
142	143	144	145
146	147	148	149
150	151	152	153
154	155	156	157
158	159	160	161
162	163	164	165
166	167	168	169
170	171	172	173
174	175	176	177
178	179	180	181
182	183	184	185
186	187	188	189
190	191	192	193
194	195	196	197
198	199	200	201
202	203	204	205
206	207	208	209
210	211	212	213
214	215	216	217
218	219	220	221
222	223	224	225
226	227	228	229
230	231	232	233
234	235	236	237
238	239	240	241
242	243	244	245
246	247	248	249
250	251	252	253
254	255	256	257
258	259	260	261
262	263	264	265
266	267	268	269
270	271	272	273
274	275	276	277
278	279	280	281
282	283	284	285
286	287	288	289
290	291	292	293
294	295	296	297
298	299	300	301
302	303	304	305
306	307	308	309
310	311	312	313
314	315	316	317
318	319	320	321
322	323	324	325
326	327	328	329
330	331	332	333
334	335	336	337
338	339	340	341
342	343	344	345
346	347	348	349
350	351	352	353
354	355	356	357
358	359	360	361
362	363	364	365
366	367	368	369
370	371	372	373
374	375	376	377
378	379	380	381
382	383	384	385
386	387	388	389
390	391	392	393
394	395	396	397
398	399	400	401
402	403	404	405
406	407	408	409
410	411	412	413
414	415	416	417
418	419	420	421
422	423	424	425
426	427	428	429
430	431	432	433
434	435	436	437
438	439	440	441
442	443	444	445
446	447	448	449
450	451	452	453
454	455	456	457
458	459	460	461
462	463	464	465
466	467	468	469
470	471	472	473
474	475	476	477
478	479	480	481
482	483	484	485
486	487	488	489
490	491	492	493
494	495	496	497
498	499	500	501
502	503	504	505
506	507	508	509
510	511	512	513
514	515	516	517
518	519	520	521
522	523	524	525
526	527	528	529
530	531	532	533
534	535	536	537
538	539	540	541
542	543	544	545
546	547	548	549
550	551	552	553
554	555	556	557
558	559	560	561
562	563	564	565
566	567	568	569
570	571	572	573
574	575	576	577
578	579	580	581
582	583	584	585
586	587	588	589
590	591	592	593
594	595	596	597
598	599	600	601
602	603	604	605
606	607	608	609
610	611	612	613
614	615	616	617
618	619	620	621
622	623	624	625
626	627	628	629
630	631	632	633
634	635	636	637
638	639	640	641
642	643	644	645
646	647	648	649
650	651	652	653
654	655	656	657
658	659	660	661
662	663	664	665
666	667	668	669
670	671	672	673
674	675	676	677
678	679	680	681
682	683	684	685
686	687	688	689
690	691	692	693
694	695	696	697
698	699	700	701
702	703	704	705
706	707	708	709
710	711	712	713
714	715	716	717
718	719	720	721
722	723	724	725
726	727	728	729
730	731	732	733
734	735	736	737
738	739	740	741
742	743	744	745
746	747	748	749
750	751	752	753
754	755	756	757
758	759	760	761
762	763	764	765
766	767	768	769
770	771	772	773
774	775	776	777
778	779	780	781
782	783	784	785
786	787	788	789
790	791	792	793
794	795	796	797
798	799	800	801
802	803	804	805
806	807	808	809
810	811	812	813
814	815	816	817
818	819	820	821
822	823	824	825
826	827	828	829
830	831	832	833
834	835	836	837
838	839	840	841
842	843	844	845
846	847	848	849
850	851	852	853
854	855	856	857
858	859	860	861
862	863	864	865
866	867	868	869
870	871	872	873
874	875	876	877
878	879	880	881
882	883	884	885
886	887	888	889
890	891	892	893
894	895	896	897
898	899	900	901
902	903	904	905
906	907	908	909
910	911	912	913
914	915	916	917
918	919	920	921
922	923	924	925
926	927	928	929
930	931	932	933
934	935	936	937
938	939	940	941
942	943	944	945
946	947	948	949
950	951	952	953
954	955	956	957
958	959	960	961
962	963	964	965
966	967	968	969
970	971	972	973
974	975	976	977
978	979	980	981
982	983	984	985
986	987	988	989
990	991	992	993
994	995	996	997
998	999	1000	1001

ZBYT-01-056	恒温烘箱	BTPM-MWS1
ZBYT-01-049	气相色谱仪	GC-2018
ZBYT-01-043	可见分光光度计	722N
ZBYT-01-018	可见分光光度计	722N
ZBYT-01-027	紫外可见分光光度计	N4
ZBYT-01-033	红外分光测油仪	JLBG-126
ZBYT-01-037	红外分光测油仪	JLBG-126



# 通环境检测有限公司 检测报告

YT4T56: 3  
第 4 页  
共 13 页

表 1-1 污水检测结果

检测	参数 (mg/L)		
	总氮	总磷	硫化物
	4.38	0.33	ND
	4.50	0.32	ND
	4.24	0.33	ND

“ND”表示检测

结果低于方法检出限

采样日期  
2024  
3.02

采样日期

2024  
3.02

检测报告

检测日期

2023.02.27

环境温度 (°C)

18

18

18

废气流速 (m/s)

11.7

11.7

11.7

样品编号

Q2302HJ1040031

Q2302HJ1040032

Q2302HJ1040033

甲烷总烃计)

VOCs (以非

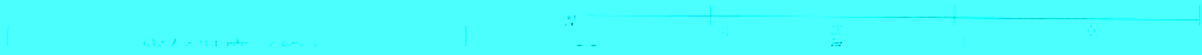
# 检测报告

报告号

第 6 页 共 13 页

1.5万吨MBS车间工艺废气净化装置2#排气筒出口检测结束

检测点位	DA003 1.5万吨MBS车间工艺废气净化装置2#排气筒出口
检测日期	2023.02.27



检测日期

检测地点

检测单位

检测人员

检测

VÜCS (株)  
株式会社

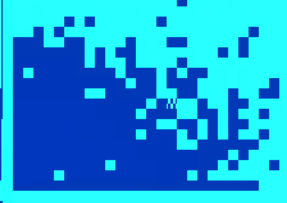
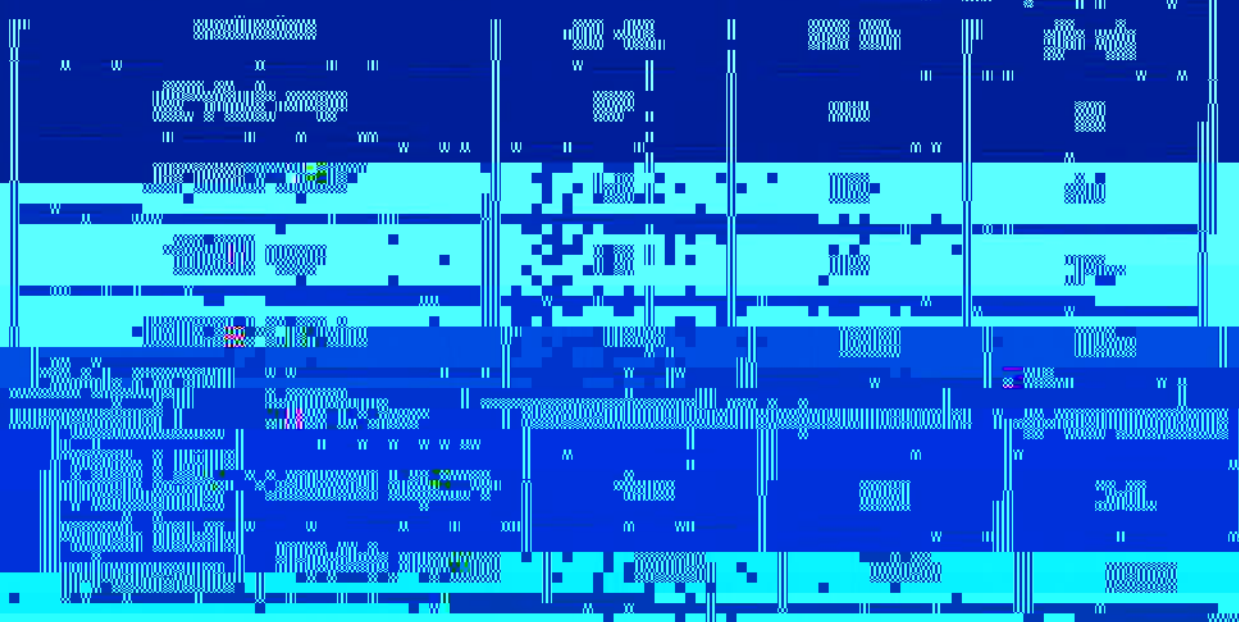


检测

检测

检测

检测



# 检测报告

YTHJ 字第 (202302104) 号

检测日期: 2023年02月10日

检测项目	检测结果	标准限值
颗粒物 (PM <sub>10</sub> )	0.15	0.5
颗粒物 (PM <sub>2.5</sub> )	0.08	0.35
二氧化硫 (SO <sub>2</sub> )	15	50
氮氧化物 (NO <sub>x</sub> )	12	40

检测项目	实测浓度 (mg/m <sup>3</sup> )	排放速率 (kg/h)
颗粒物 (以非甲烷总烃计)	9.03	0.115
颗粒物 (以非甲烷总烃计)	9.88	0.125
颗粒物 (以非甲烷总烃计)	9.52	0.125

检测项目	检测结果
颗粒物 (以非甲烷总烃计)	合格
颗粒物 (以非甲烷总烃计)	合格
颗粒物 (以非甲烷总烃计)	合格

# 淄博圆通环境检测有限公司 检测报告

ZBYT4T563

YTHJ字第(202302104)号

第 9 页 共 13 页

**表 2-5 DA003 污水处理站预处理工段废气治理设施 1# 排气筒出口检测结果**

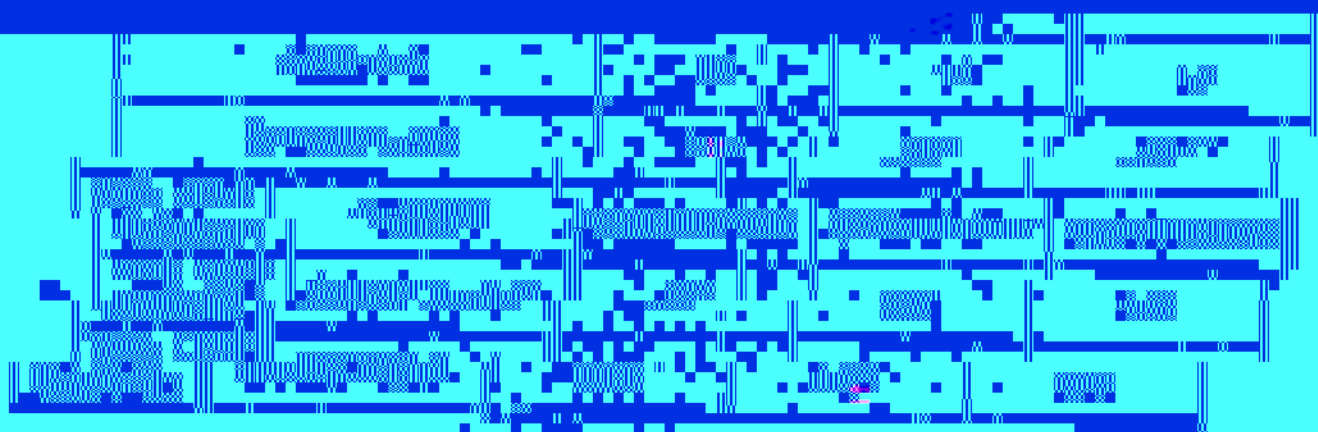
检测项目		检测日期		
		2023.02.10	2023.02.10	2023.02.10
甲烷总烃计	样品编号	Q2302HJ1040001	Q2302HJ1040002	Q2302HJ1040003
	检测结果 (mg/m <sup>3</sup> )	0.047	0.046	0.046
	排放速率 (kg/h)	1×10 <sup>-4</sup>	1×10 <sup>-4</sup>	1×10 <sup>-4</sup>
硫化氢	样品编号	Q2302HJ1040004	Q2302HJ1040005	Q2302HJ1040006
	检测结果 (mg/m <sup>3</sup> )	0.028	0.032	0.029
	排放速率 (kg/h)	1×10 <sup>-4</sup>	1×10 <sup>-4</sup>	1×10 <sup>-4</sup>





圖 2-1

圖 2-2



14



15

16

17

18

## 检测报告

YTHJ 字第(202302104)号

第 13 页 共 13 页

表 2-9 DA026 二胺北厂区导热油炉废气排气筒出口检测结果

检测点位		DA026 二胺北厂区导热油炉废气排气筒出口		
检测日期		2023.02.24		
内径 (m)		0.7		
高度 (m)		22		
检测频次		第一次	第二次	第三次
废气温度 (°C)		90	90	90
废气流速 (m/s)		4.3	4.5	4.3
含湿量 (%)		2.4	2.4	2.4
含氧量 (%)		10.3	10.5	10.6
标干流量 (m³/h)		4313	4565	4343
氮氧化物	实测浓度 (mg/m³)	18	19	22
氨气	实测浓度 (mg/m³)			

